

Indeks Harga Saham Gabungan (IHSG)

Range : 6,575 — 6,700



IHSG kembali ditutup melemah pada perdagangan kemarin melanjutkan pelemahan yang terjadi sebelumnya.

Indeks juga sempat menguji support level 6,575, namun belum mampu melewatinya. Hal tersebut memberikan peluang untuk rebound menuju resistance level 6,700.

Namun jika indeks kembali melemah berpotensi menuju 6,575. Hari ini diperkirakan indeks bergerak fluktuatif, cenderung menguat terbatas.

Level	Support	Resistance
I	6,575	6,700
II	6,510	6,760
III	6,470	6,795

Top Active			Top Foreign Buy			Top Foreign Sell			Top Leading		
Code	Close	Freq	Code	Close	Value	Code	Close	Value	Code	IDX Pts	Chg (%)
BBCA	7,050	46,041	UNTR	26,525	89,748,090	BBRI	4,040	-489,376,414	ADRO	1.79	1.84
BBRI	4,040	40,625	AMRT	1,920	52,756,532	BBCA	7,050	-450,657,715	BYAN	1.35	0.89
ESTI	119	31,509	HRUM	1,380	43,124,392	MDKA	3,880	-108,180,903	ADMR	0.93	3.38
GOTO	346	22,880	ICBP	9,225	37,548,678	BMRI	7,400	-76,544,817	TBIG	0.64	1.37
ANTM	1,720	22,566	ITMG	30,050	32,165,890	TLKM	3,990	-72,888,219	INCO	0.52	1.87
ASHA	169	22,295	ASII	6,500	26,154,065	ADMR	1,680	-46,296,312	Top Lagging		
WIFI	282	19,897	BRMS	226	25,875,713	BEBB	3,210	-45,485,379	Code	IDX Pts	Chg (%)
TLKM	3,990	18,376	BUMI	66	23,985,574	HEAL	1,500	-26,236,802	GOTO	-39.76	-6.49
ADRO	2,770	17,497	PTBA	3,680	21,001,372	GGRM	31,575	-23,967,865	BBCA	-16.79	-2.76
WINR	66	17,166	FILM	2,130	18,751,280	ANTM	1,720	-23,885,050	BBRI	-14.57	-2.42
									BMRI	-9.42	-2.63
									ARTO	-5.62	-6.74

PT. Astra International Tbk. (ASII)

β : 0.98

Price : 6,500 TP: 6,625-6,725



ASII pada perdagangan kemarin ditutup melemah tipis berada di level IDR 6,500.

Harga tampak sedang mencoba bertahan di atas support level IDR 6,400, di mana berpeluang rebound menuju resistance level IDR 6,625 hingga IDR 6,725

Stochastic yang mengalami bullish crossover memberikan peluang adanya penguatan.

Rekomendasi : Speculative Buy
Entry Level : 6,400-6,500
Take Profit : 6,625-6,725
Stop Loss : < 6,300/6,150

PT. Bank Negara Indonesia (Persero) T (BBNI) β : 1.43 Price : 7,650 TP: 7,850-8,000



BBNI ditutup melemah pada perdagangan kemarin berada di level IDR 7,650.

Harga juga sempat menguji MA 200, namun belum mampu melewatinya. Hal tersebut memberikan peluang untuk rebound dan bergerak menuju resistance level IDR 7,850 hingga IDR 8,000.

Bullish crossover pada stochastic memberikan peluang penguatan.

- Rekomendasi** : Buy on Weakness
- Entry Level** : 7,400-7,500
- Take Profit** : 7,850-8,000
- Stop Loss** : < 7,275

PT. Telkom Indonesia (Persero) Tbk. (TLKM) β : 0.99 Price : 3,990 TP: 4,050-4,120



TLKM pada perdagangan kemarin ditutup melemah berada di level IDR 3,990.

Harga tampak belum mampu melewati MA 200, di mana berpeluang rebound dan bergerak menuju resistance level IDR 4,050 hingga IDR 4,120.

Stochastic yang mengalami bullish crossover memberikan peluang adanya penguatan.

Kecuali harga kembali melemah hingga di bawah IDR 3,900.

- Rekomendasi** : Buy on Weakness
- Entry Level** : 3,950-3,980
- Take Profit** : 4,050-4,120
- Stop Loss** : < 3,900

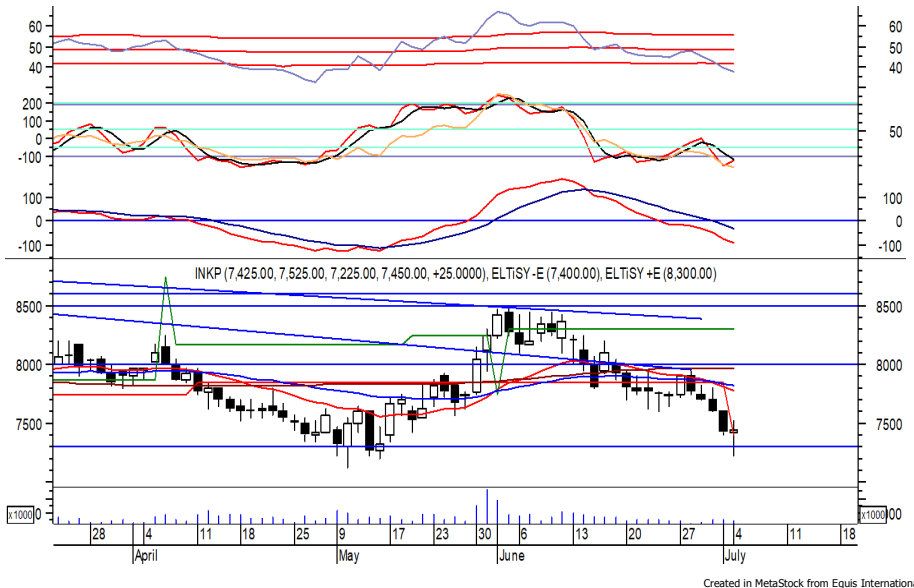


PT. Indah Kiat Pulp & Paper Tbk.

(INKP) β : 1.29

Price : 7,450

TP: 7,600-7,700



INKP mampu ditutup menguat tipis pada perdagangan kemarin berada di IDR 7,450.

Harga tampak sedang mencoba bertahan di atas IDR 7,300, di mana berpeluang rebound dan bergerak menuju resistance level IDR 7,600 hingga IDR 7,700. Munculnya formasi *spinning top* memberikan peluang adanya penguatan. Kecuali harga berbalik melemah hingga di bawah IDR 7,200.

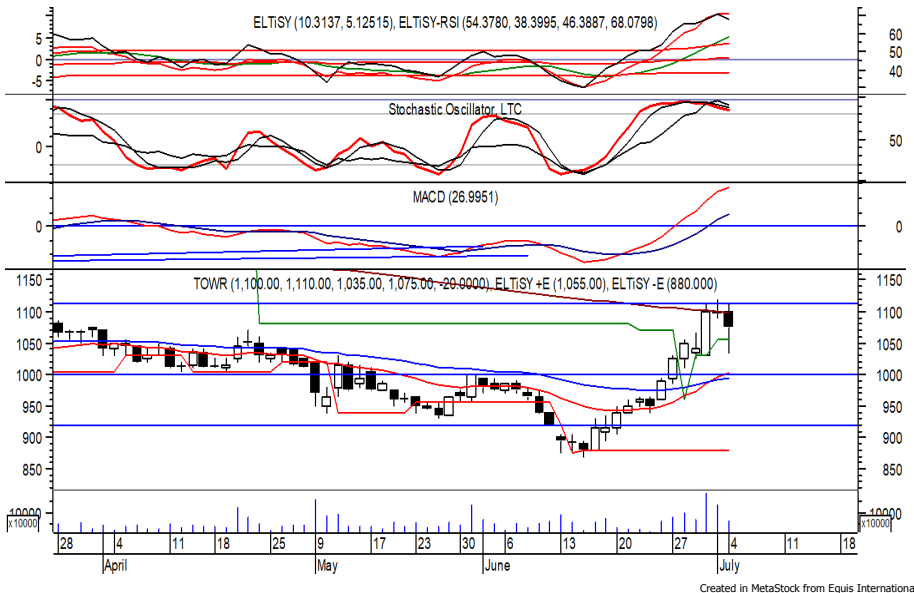
- Rekomendasi : Buy on Weakness
- Entry Level : 7,300-7,400
- Take Profit : 7,600-7,700
- Stop Loss : < 7,200

PT. Sarana Menara Nusantara Tbk.

(TOWR) β : 0.44

Price : 1,075

BF: 1,050-1,030



TOWR ditutup melemah pada perdagangan kemarin berada di IDR 1,075.

Harga berpotensi melanjutkan pelemahannya setelah belum mampu melewati MA 200 dan/atau resistance level di IDR 1,115, di mana berpotensi menuju support level IDR 1,050 hingga IDR 1,030.

Bearish crossover yang terjadi pada stochastic berpotensi membawa harga melemah.

- Rekomendasi : Sell on Strength
- Exit Level : 1,100-1,085
- Bottom Fishing : 1,050-1,030
- Buy Back : < 1,115

Keterangan:

- Speculative Buy : Harga menyentuh support, harga dapat saja meneruskan pelemahan, tetapi berpotensi rebound jika harga gagal break support.
 - Buy : Harga bergerak rebound meninggalkan support level.
 - Trading Buy : Harga masih berpotensi naik, tetapi sudah mendekati resistance level.
 - Sell : Harga telah mencapai resistance level.
- Rekomendasi berdasarkan candlestick berlaku sampai 5 atau 8 hari ke depan (maksimal 10 hari), selebihnya dapat diartikan bahwa formasi candlestick gagal.

Retail Equity Sales Division

Brema Setyawan	Retail Equity Sales	brema.setyawan@megasekuritas.id	+62 21 7917 5599	62126
Dewi Suryani	Retail Equity Sales	dewi.suryani@megasekuritas.id	+62 21 7917 5599	62441
Ety Sulistyowati	Retail Equity Sales	ety.sulistyowati@megasekuritas.id	+62 21 7917 5599	62408
Fadel Muhammad Iqbal	Retail Equity Sales	fadel@megasekuritas.id	+62 21 7917 5599	62164
Syaifathir Muhamad	Retail Equity Sales	fathir@megasekuritas.id	+62 21 7917 5599	62179

Fixed Income Sales & Trading

Tel. +62 7917 5559-62 Fax. +62 21 7917 5965

Investment Banking

Tel. +62 21 7917 5599 Fax. +62 21 7919 3900

PT. Mega Capital Sekuritas
Menara Bank Mega Lt. 2
Jl. Kapt P. Tendean, Kav 12-14 A
Jakarta Selatan 12790

DISCLAIMER

This Document is for information only and for the use of the recipient. It is not to be reproduced or copied or made available to others. Under no circumstances is it to be considered as an offer to sell or solicitation to buy any security. Any recommendation contained in this report may not be suitable for all investors and strictly a personal view and should not be used as a sole judgment for investment. Moreover, although the information contained herein has been obtained from sources believed to be reliable, its accuracy, completeness and reliability cannot be guaranteed. All rights reserved by PT Mega Capital Sekuritas.